

Полуавтоматическая рампа ГСВ.

Техническое описание.

По вопросам продаж и поддержки обращайтесь:

Архангельск (8182)63-90-72
Астана +7(7172)727-132
Белгород (4722)40-23-64
Брянск (4832)59-03-52
Владивосток (423)249-28-31
Волгоград (844)278-03-48
Вологда (8172)26-41-59
Воронеж (473)204-51-73
Екатеринбург (343)384-55-89
Иваново (4932)77-34-06
Ижевск (3412)26-03-58
Казань (843)206-01-48

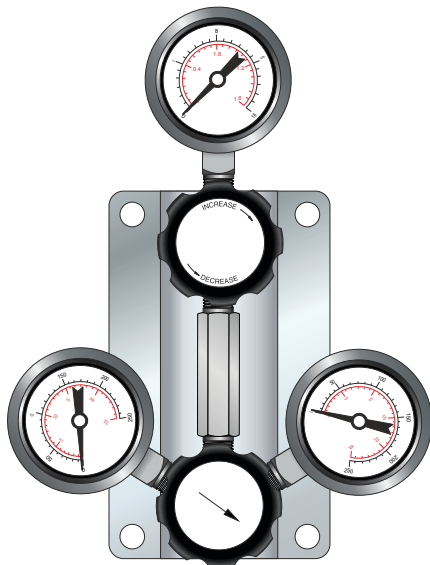
Калининград (4012)72-03-81
Калуга (4842)92-23-67
Кемерово (3842)65-04-62
Киров (8332)68-02-04
Краснодар (861)203-40-90
Красноярск (391)204-63-61
Курск (4712)77-13-04
Липецк (4742)52-20-81
Магнитогорск (3519)55-03-13
Москва (495)268-04-70
Мурманск (8152)59-64-93
Набережные Челны (8552)20-53-41

Нижний Новгород (831)429-08-12
Новокузнецк (3843)20-46-81
Новосибирск (383)227-86-73
Орел (4862)44-53-42
Оренбург (3532)37-68-04
Пенза (8412)22-31-16
Пермь (342)205-81-47
Ростов-на-Дону (863)308-18-15
Рязань (4912)46-61-64
Самара (846)206-03-16
Санкт-Петербург (812)309-46-40
Саратов (845)249-38-78

Смоленск (4812)29-41-54
Сочи (862)225-72-31
Ставрополь (8652)20-65-13
Тверь (4822)63-31-35
Томск (3822)98-41-53
Тула (4872)74-02-29
Тюмень (3452)66-21-18
Ульяновск (8422)24-23-59
Уфа (347)229-48-12
Челябинск (351)202-03-61
Череповец (8202)49-02-64
Ярославль (4852)69-52-93

Эл. почта: awf@nt-rt.ru

Сайт: <http://aflow.nt-rt.ru>



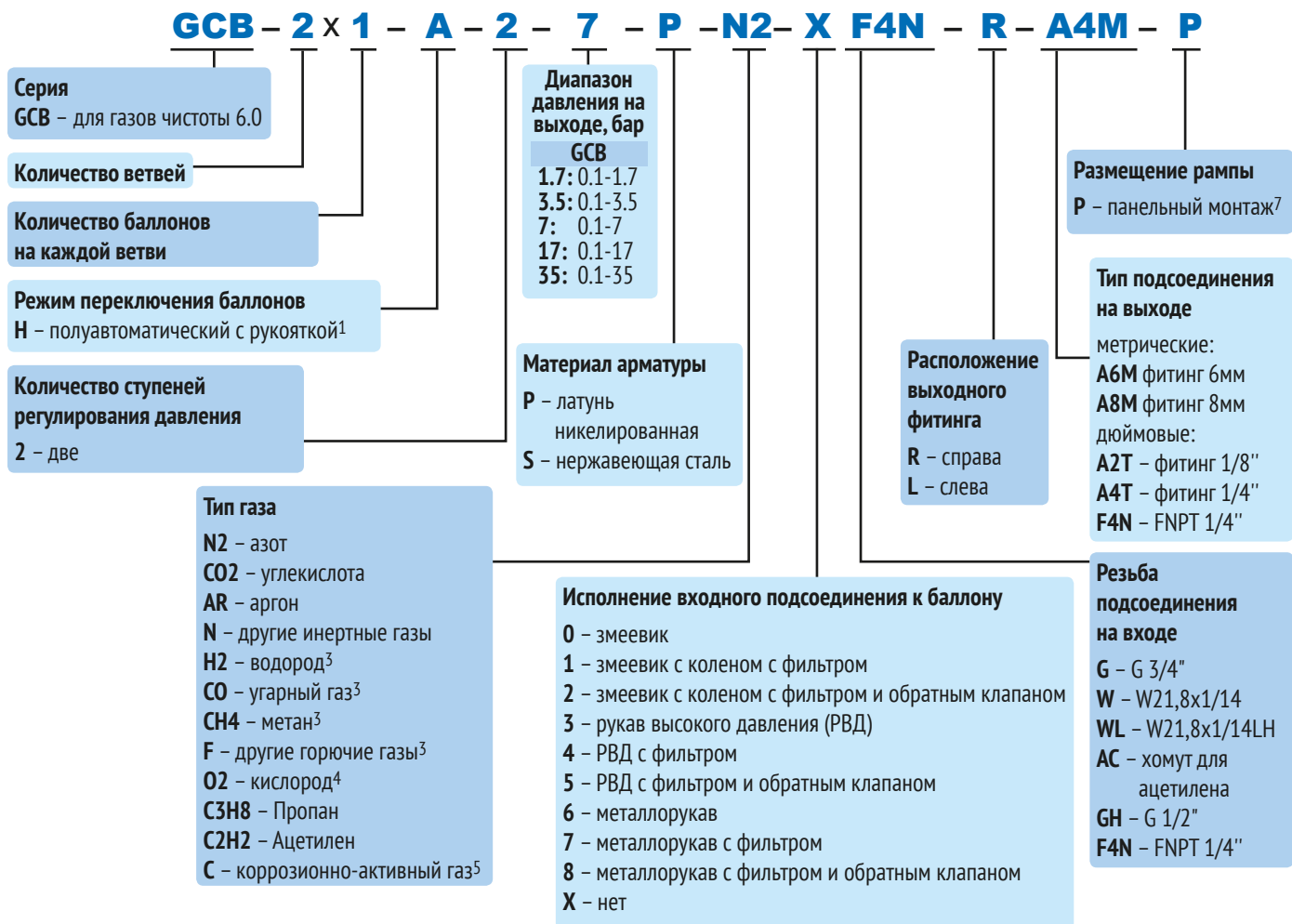
ОПИСАНИЕ

Рампа разрядная серии GCB состоит из двух регуляторов первой ступени из латуни или нержавеющей стали, изготовленных в едином корпусе, и работающие как регуляторы переключения и регулятора второй ступени. Рампа имеет компактное исполнение на панели.

ПРИМЕНЕНИЕ

Рампа двухступенчатая с полуавтоматическим переключением исключает опасность неожиданного прекращения подачи газа. В том случае, если в первом баллоне газ заканчивается, автоматически начинает расходоваться газ из второго баллона. Вторая ступень регулирования делает давление на выходе постоянным вне зависимости от давления газа в баллонах.

КОДИРОВКА РАМПЫ



ПРИМЕЧАНИЯ

- 1 – рукоятка одного из регуляторов заблокирована, а рукоятка на втором регуляторе указывает на ветвь, расходование газа из которой предпочтительней. После того как газ в баллонах предпочитаемой ветви закончится, автоматически газ начнёт расходоваться из второй ветви.
- 3 – в ramпах для горючего газа монтируется общий дренажный коллектор
- 4 – в ramпах для кислорода запорная арматура высокого давления и регуляторы давления применяются из никелированной латуни и обезжирены, обратные клапаны не устанавливаются.
- 5 – вся арматура ramп для коррозионно-активных газов выполняется только из нержавеющей стали, а также монтируется общий дренажный коллектор
- 6 – шкаф позволяет обеспечить требования безопасности ПБ 11-544-03
- 7 – ramпа монтируется на стойке с ложементами для баллонов без использования шкафов
- 8 – панельный монтаж без шкафа и без стойки. Заказчик самостоятельно крепит панель и ложементы к стене или другой несущей конструкции. Ramпу в исполнении S и P рекомендуется устанавливать в газораспределительном пункте.

По вопросам продаж и поддержки обращайтесь:

Архангельск (8182)63-90-72
Астана +7(7172)727-132
Белгород (4722)40-23-64
Брянск (4832)59-03-52
Владивосток (423)249-28-31
Волгоград (844)278-03-48
Вологда (8172)26-41-59
Воронеж (473)204-51-73
Екатеринбург (343)384-55-89
Иваново (4932)77-34-06
Ижевск (3412)26-03-58
Казань (843)206-01-48

Калининград (4012)72-03-81
Калуга (4842)92-23-67
Кемерово (3842)65-04-62
Киров (8332)68-02-04
Краснодар (861)203-40-90
Красноярск (391)204-63-61
Курск (4712)77-13-04
Липецк (4742)52-20-81
Магнитогорск (3519)55-03-13
Москва (495)268-04-70
Мурманск (8152)59-64-93
Набережные Челны (8552)20-53-41

Нижний Новгород (831)429-08-12
Новокузнецк (3843)20-46-81
Новосибирск (383)227-86-73
Орел (4862)44-53-42
Оренбург (3532)37-68-04
Пенза (8412)22-31-16
Пермь (342)205-81-47
Ростов-на-Дону (863)308-18-15
Рязань (4912)46-61-64
Самара (846)206-03-16
Санкт-Петербург (812)309-46-40
Саратов (845)249-38-78

Смоленск (4812)29-41-54
Сочи (862)225-72-31
Ставрополь (8652)20-65-13
Тверь (4822)63-31-35
Томск (3822)98-41-53
Тула (4872)74-02-29
Тюмень (3452)66-21-18
Ульяновск (8422)24-23-59
Уфа (347)229-48-12
Челябинск (351)202-03-61
Череповец (8202)49-02-64
Ярославль (4852)69-52-93

Эл. почта: awf@nt-rt.ru

Сайт: <http://aflow.nt-rt.ru>